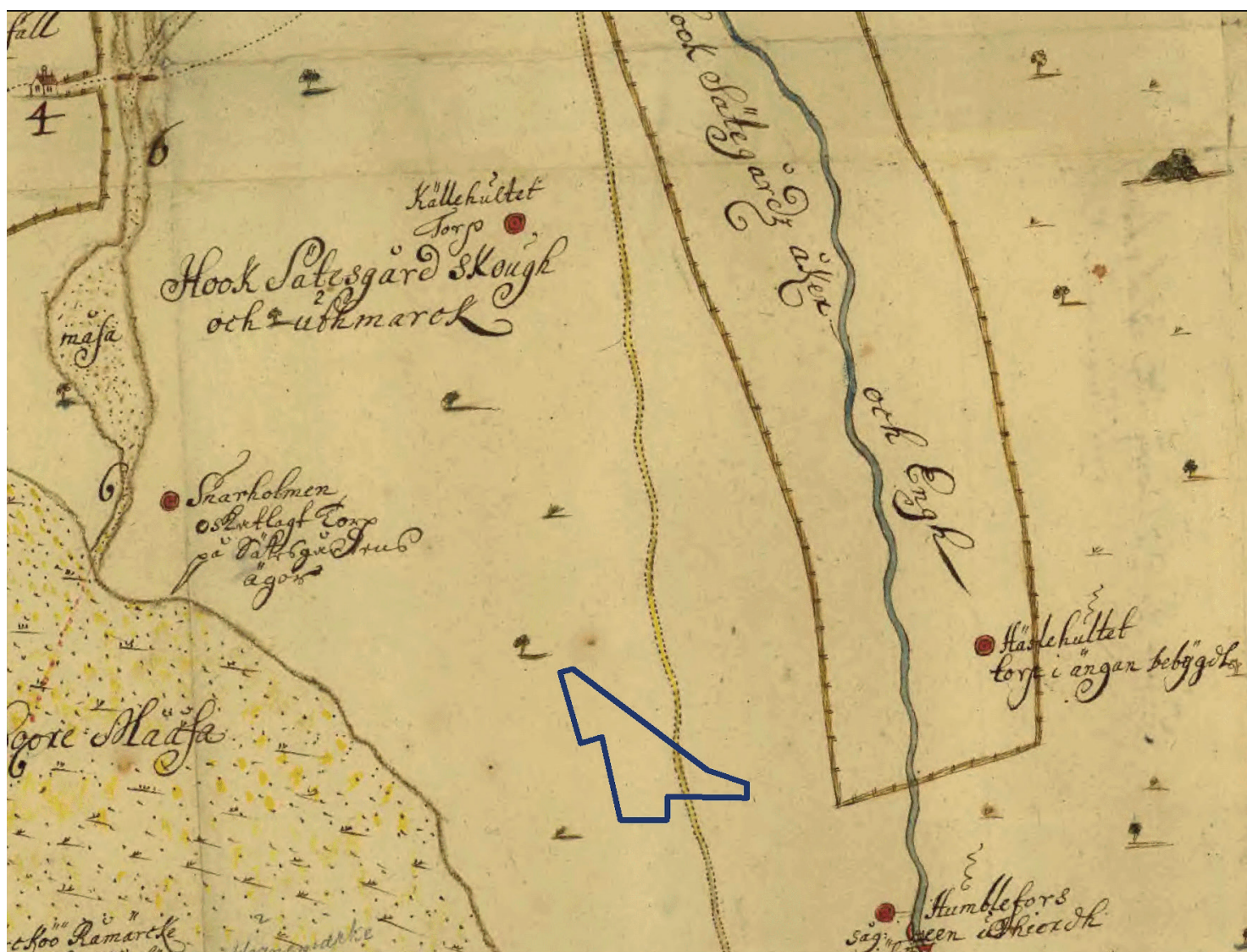


## Hok 2:110 m.fl.

Arkeologisk utredning inför ny detaljplan inom fastigheterna Hok 2:110, 2:8 och 2:95, Svenarum socken i Vaggeryds kommun, Jönköpings län



© JÖNKÖPINGS LÄNS MUSEUM 2019

# Rapport över utförd arkeologisk undersökning

## Beskrivning av undersökningsresultaten.

### Inledning

Med anledning av Vaggeryd kommuns planer på att detaljplanelägga ytor inom rubricerade fastigheter har Jönköpings läns museum genomfört en arkeologisk utredning i området. Utredningen skedde genom kartanalys samt en fältinventering med påföljande sökschaktning. För kartanalysen svarade kulturgeograf Ådel Vestbö-Franzén och för fältarbetet svarade antikvarie Anna Ödeén, båda från Jönköpings läns museum. Arbetet genomfördes i april 2019.

### Kartanalysen

Det fanns få historiska kartor över det aktuella området: endast kartor från 1685/1686 vilka visar att det då ligger på momark i "Hooks Sätessgårds Skoug och uthmarck" (figur 2). Den gamla huvudvägen gick då något längre västerut och rakt genom undersökningsområdet. I övrigt fanns inget särskilt att söka vid schaktningen.

Den ekonomiska kartan från 1950-tal visar att en relativt stor yta (drygt 1 ha) i områdets sydvästra del då var en fotbollsplan.

### Fältarbetet

Vid inventeringen kunde konstateras att där fotbollsplanen legat var jordmassor bortschaktade till mellan 0,5 och 1 meters djup. Det fanns en klar kant på schaktet, vilken finns med på figur 3 som terrängformation. I övrigt var det framförallt en höjdplatå inom området som bedömdes som troligt boplatssläge. En brant sluttning låg i områdets allra östligaste del och sankare förhållanden rådde i dess nordvästra delar.

Utifrån dessa iakttagelser grävdes sökschakt på höjdplatån (figur 3). Eftersom skog växer på platsen fick placeringen av schakten anpassas efter träden samt till större stenblock. Området innehöll även mindre sten. Inga boplatsslämningar påträffades, inte heller några spår efter den äldre vägsträckningen.

Ett ensamliggande röjningsröse (A219) påträffades på platån vid sökschaktningen (figur 3). Det var cirka 2,5 meter i diameter och 0,1-0,15 meter högt med något oregelbunden form. Stenstorleken var 0,15-0,3 meter och stenen var uppslängd mot ett större block i anläggningens norra del. Röjningsröset syntes inte ovan vegetationsskiktet. En extra genomgång av närområdet gjordes efter den upptäckten, inga fler röjningsrösen påträffades dock.

Grunden som kan ses intill den forna fotbollsplanen var gjuten och omkring 8 x 5 meter (N-S). Troligen rör det sig om ett klubbhus, omkådningsrum eller liknande.

### Åtgärdsförslag

Jönköpings läns museum anser inte att fler insatser krävs inom utredningsområdet inför exploateringen. Samråd har skett med Länsstyrelsen.

### Referenser

Lantmäteristyrelsens arkiv. Geometrisk avmätning. Koncept 1685 och renovering 1686. Akt: Hok nr 1.

## Administrativa uppgifter

### IDENTIFIERINGSUPPGIFTER

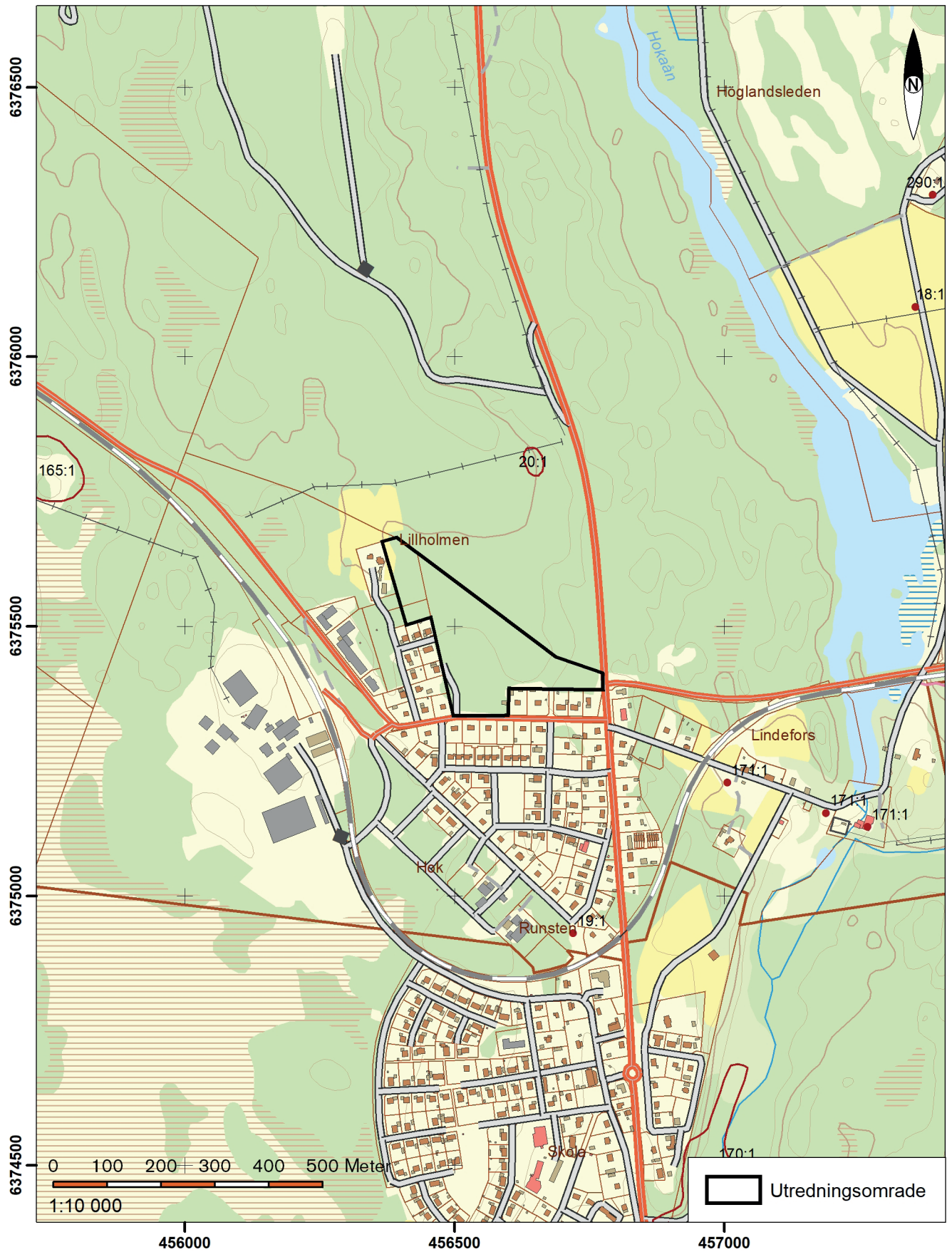
<b>Dnr:</b> 30/2019	<b>Dnr enl Lst beslut:</b> 431-172-2019	<b>Rapport:</b> 2019:13
<b>Landskap:</b> Småland	<b>Län:</b> Jönköping	<b>Kommun:</b> Vaggeryd
<b>Socken:</b> Svenarum	<b>Trakt/kvarter/fastighet:</b> Hok 2:110, 2:8 och 2:95	
<b>Ekonomisk karta:</b> 63E 7fN	<b>Fornl nr:</b>	<b>Stad:</b>
<b>N:</b> 6375346	<b>E:</b> 456499	<b>Nivå – lägsta:</b> 215 <b>-högsta:</b> 225

### UNDERSÖKNINGENS ART OCH OMFATTNING

<b>Typ av exploatering:</b> Husbyggnation				
<b>Typ av undersökning:</b> Arkeologisk utredning				
<b>Uppdragsgivare:</b> Vaggeryds kommun			<b>Ansvarig institution:</b> Jönköpings läns museum	
<b>Fältarbetsledare:</b> Anna Ödeén			<b>Fältarbete from</b> 8 apr 2019 <b>tom</b> 10 apr 2019	
<b>Antal arbetsdagar i fält:</b>				
Undersökningens omfattning	Utredd yta/m <sup>2</sup>	Schaktad yta/m <sup>2</sup>	Schakt/löpm	Volym/m <sup>3</sup>
	4 ha			

### UNDERSÖKNINGSOBJEKT OCH UNDERSÖKNINGSRESULTAT

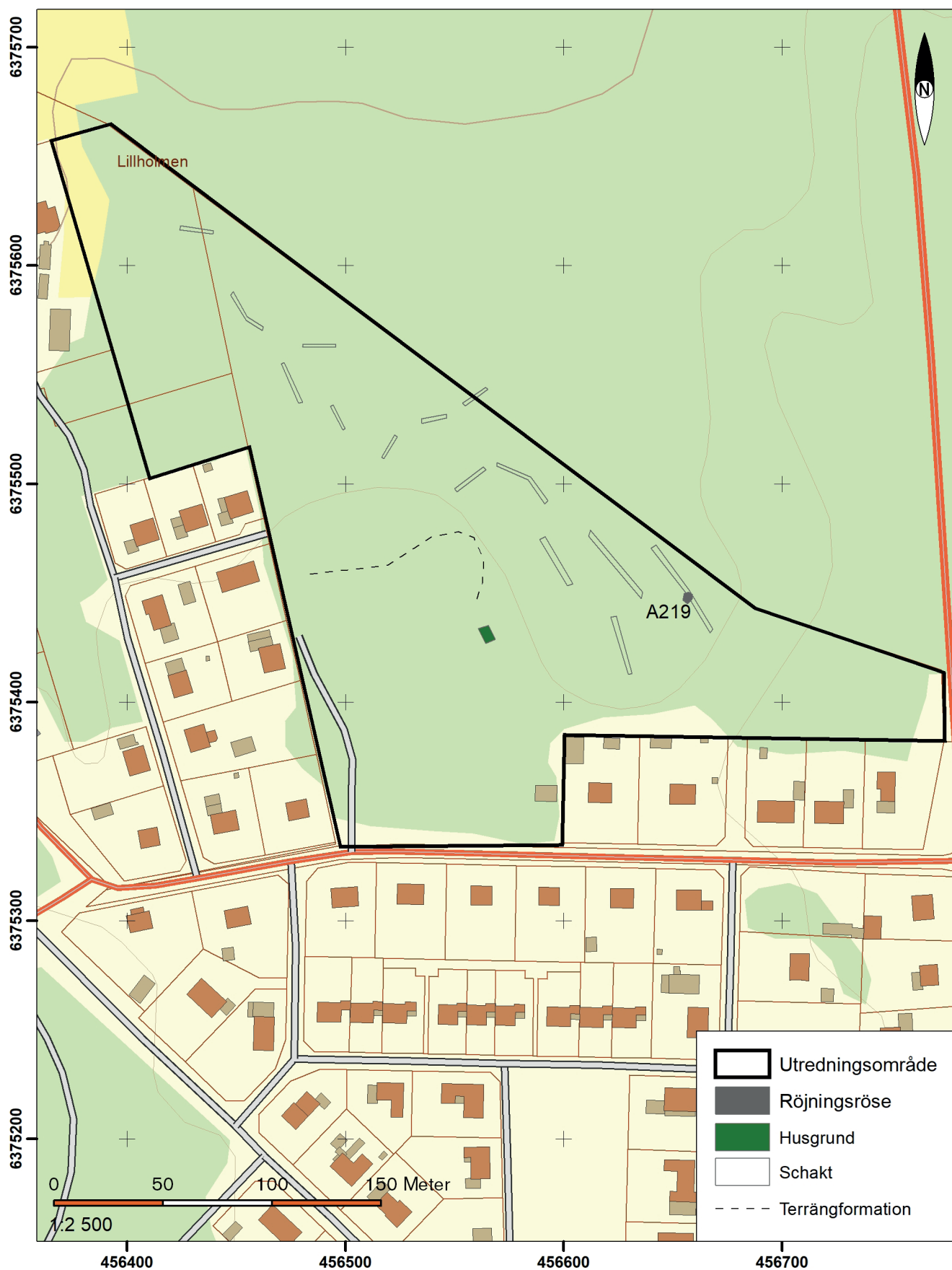
Uppgifter ur RAÄ:s fornl.reg		Sammansatta lämningar:	
Lämningar:			
Undersökningsresultat		Sammansatta lämningar:	
Anläggningar: Röjningsröse, 1 st;			
Totalt antal undersökta		-gravar:	-boplatiskonstruktioner:
Datering:			



Figur 1. Utdrag ur digitala ekonomiska kartans blad 63E 7fN. Skala 1:10 000.



Figur 2. Den geometriska avmätningen från 1686 lagd på dagens ekonomiska karta. Utredningsområdet är blåmarkerat.



Figur 3. Plan som visar var schakten grävdes samt röset (A219) och lämningarna från fotbollsplanen.





På 1680-talet var det aktuella utredningsområdet en del av Hoks säteri och bestod då av skog- och utmark. Kartan från den här tiden visade också att huvudvägen gick rakt genom den yta som vi sökschaktade vid den arkeologiska utredningen. Vi fann inga spår av 1600-talsvägen, däremot fann vi rester av fotbollsplanen som låg på platsen under mitten av 1900-talet.

